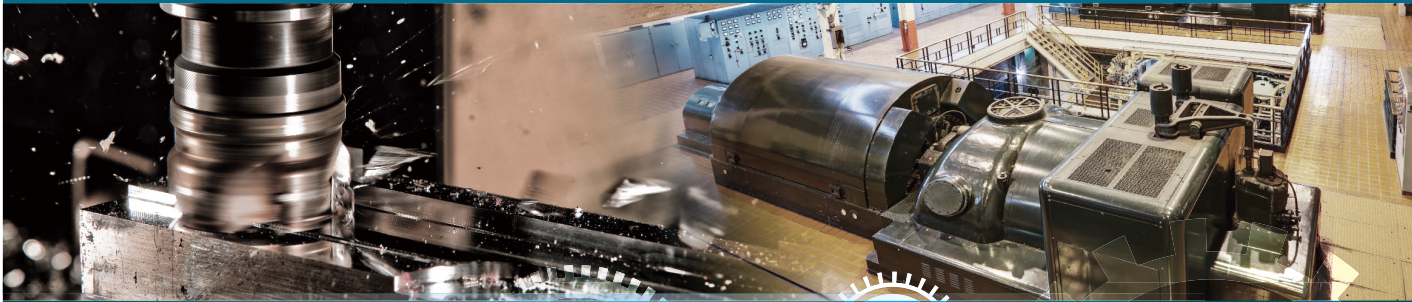


## DS-R35 加速度振動傳感器



### 符合 ISO 10816-3, ISO 17243 機械振動量測國際標準

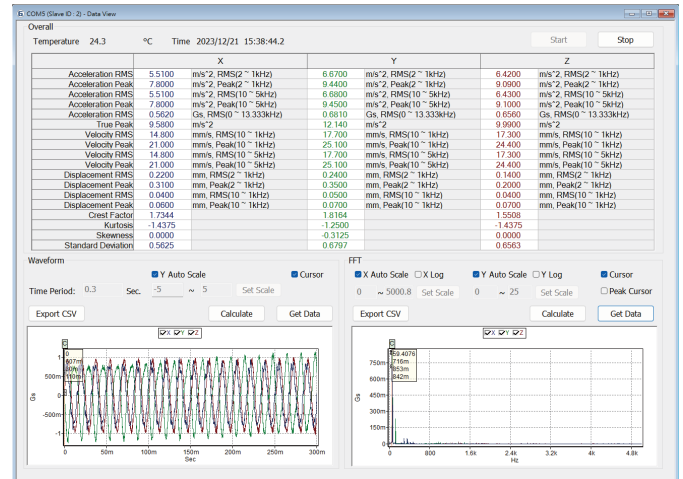
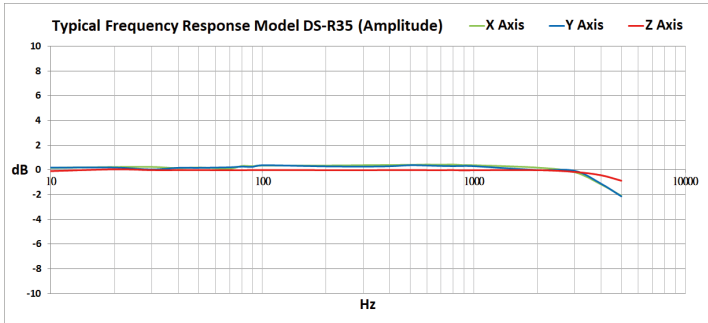
DS-R35 加速度傳感器是一種先進的感測器，提供三軸向振動與溫度量測，專為機器健康監測應用而設計。它能夠測量和監控機器振動加速度與各種特徵值，高頻寬的設計提供寶貴的數據，以幫助預測機器的性能和狀態。

#### 主要特點：

- 5kHz高頻寬與精確的三軸向振動加速度與溫度測量。
- IP67設計，在惡劣環境下工作，具有良好的耐用性和可靠性。
- Modbus RTU 通信協定，即時數據傳輸，實現遠程監控和預兆診斷。
- RS485輸出振動頻譜與時域波形及振動特徵值，裨益機器故障診斷。

#### 應用領域：

- 機器健康監測
- 風力發電機振動監測
- 工業自動化製程監測
- 能源生產設備狀態監測
- 機器人和自動化設備監測
- 軌道運輸振動監測



規格

Dynamic	
Axis	Triaxial
Acceleration Range	±16 g-peak
Resolution	0.488mg
Frequency Range	2Hz~5kHz (± 3 dB)
Output Data	
Displacement RMS	2Hz~1kHz, 10Hz~1kHz
Displacement Peak	2Hz~1kHz, 10Hz~1kHz
Velocity RMS	10Hz~1kHz, 10Hz~5kHz
Velocity Peak	10Hz~1kHz, 10Hz~5kHz
Acceleration RMS	2Hz~1kHz, 10Hz~5kHz
Acceleration Peak	2Hz~1kHz, 10Hz~5kHz
Temperature	-20°C ~ 70°C
True peak	Fs @ 13.333kHz
Spectrum	0Hz~5kHz, Lines=6145
Timewave	Samples=14848 Fs=13.333kHz
Other Features	Crest Factor
	Kurtosis
	Skewness
	Standard Deviation

Communication	
Interface	RS485
Protocol	Modbus RTU
Max. baud rate	921600 bps
Electrical	
Power	6VDC~24VDC
LED Indicator	1 (RGB)
Environmental and Mechanical	
Dimension	φ35 x 26 mm
Weight	75 gram(Body)
IP Rating	IP67
Connector	M8 4 pin Female connector
Mounting	Adhesive, bolt/screw & magnet
Operation Temperature	-20°C ~ 70°C
Storage Temperature	-20°C ~ 80°C
Operation Humidity	5%~95% RH
Certification	
	CE

