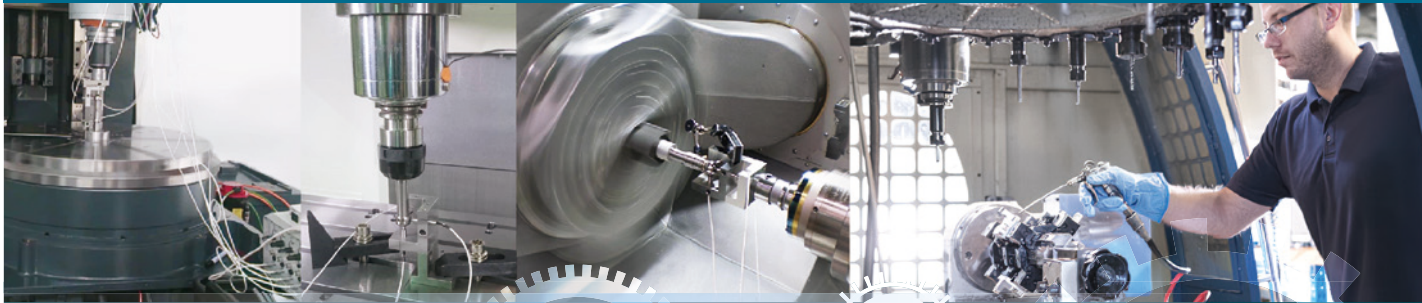


STDM V2 工具機主軸熱變形量測儀



分析工具機性能，排除故障和改善加工流程

STDM(Spindle Thermal Drift Measuring)是一款用於檢測工具機主軸溫昇熱變形與偏擺量的量測設備，可量測主軸三軸向之位移量以及機台各點溫度值

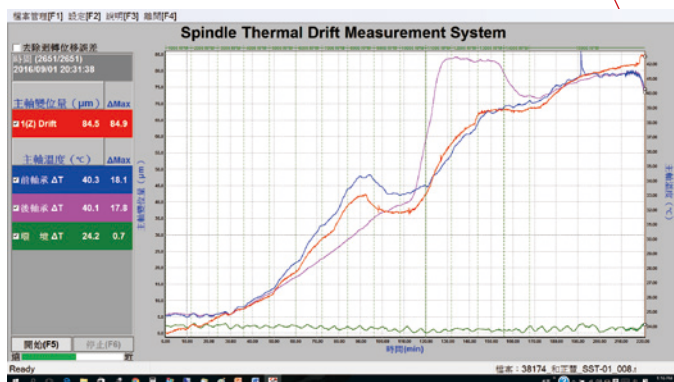
熱變形：工具機最主要的誤差來源，當工具機運轉啟動後，結構因熱產生變形或彎曲，這會直接改變刀具端的位置，因此造成工件形狀精度與加工孔深誤差。

不均勻的熱源導致工具機結構扭曲變形，使主軸傾斜將產生孔偏，平坦度或工件形狀精度受到影響，量測工具機的熱變形讓您了解機台熱穩定的溫機時間，以做精確的加工。

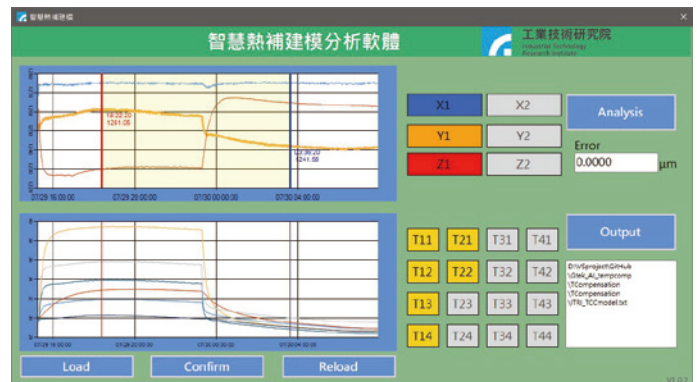
軟體畫面

主要量測畫面

1小時內Z軸超過80 μm的變形量



建模軟體介面(選配)



軟體配件

- STDM 工具機主軸熱變形量測儀主機
- 3 個電容式感測器
- 8 個 PT100 溫度計
- 測試主軸與位移計固定座 (選配)



規格

STDM V2		
位移量測	1 通道 / 3 通道 / 5 通道	
溫度量測	3 通道 / 8 通道	
ADC 解析度	24 bits	
最高取樣率	溫度 : 2Hz, 位移 : 102.4kHz	
輸入組抗	1MΩ	
乙太網路接口	RJ45 (Ethernet)	
感測器		
電容式位移計	LION CAP100e/ C9.5-5.6-2.0 (量測範圍 : 250~2250μm, 解析度 : 0.5μm)	
溫度	PT100 / 4 線式 (量測範圍 : -20°C~140°C, 解析度 : 0.1°C)	
測試主軸	<p>尺寸 : 直徑 20 mm X 長 158.8 mm</p>	選配
位移計固定座	<p>尺寸 :</p> <p>3 Probe Nest (4900-0001 8mm Probes) (4900-0010 3/8" Probes, no longer available)</p> <p>5 Probe Adapter (4900-0002 8mm Probes) (4900-0015 3/8" Probes, no longer available)</p>	選配

