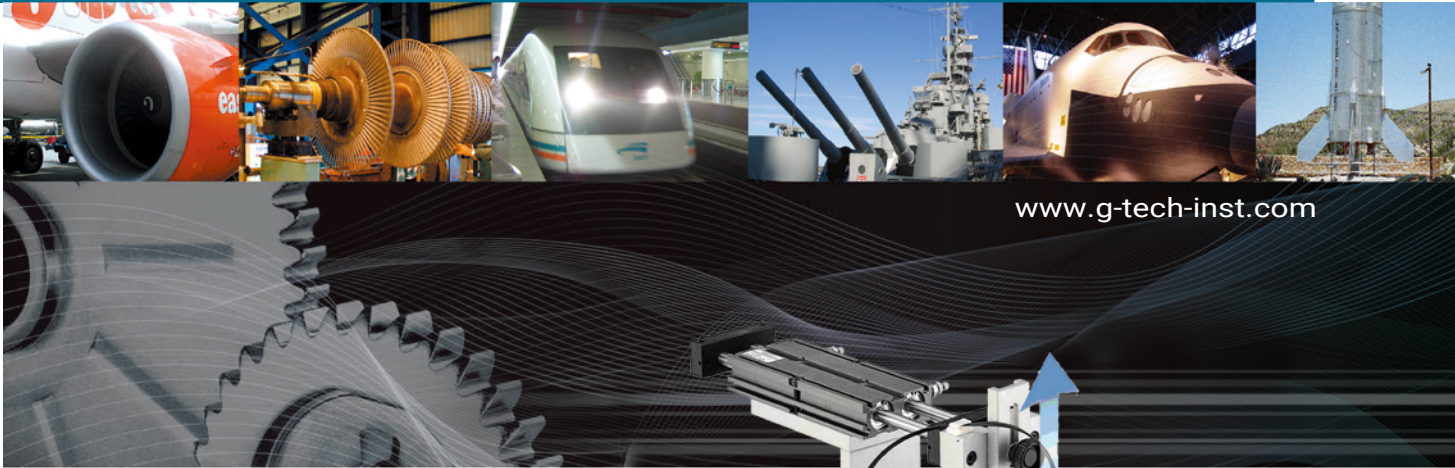


# GT-4600 / 4602 直流風扇動平衡機

## DC Fan Balancing Machine

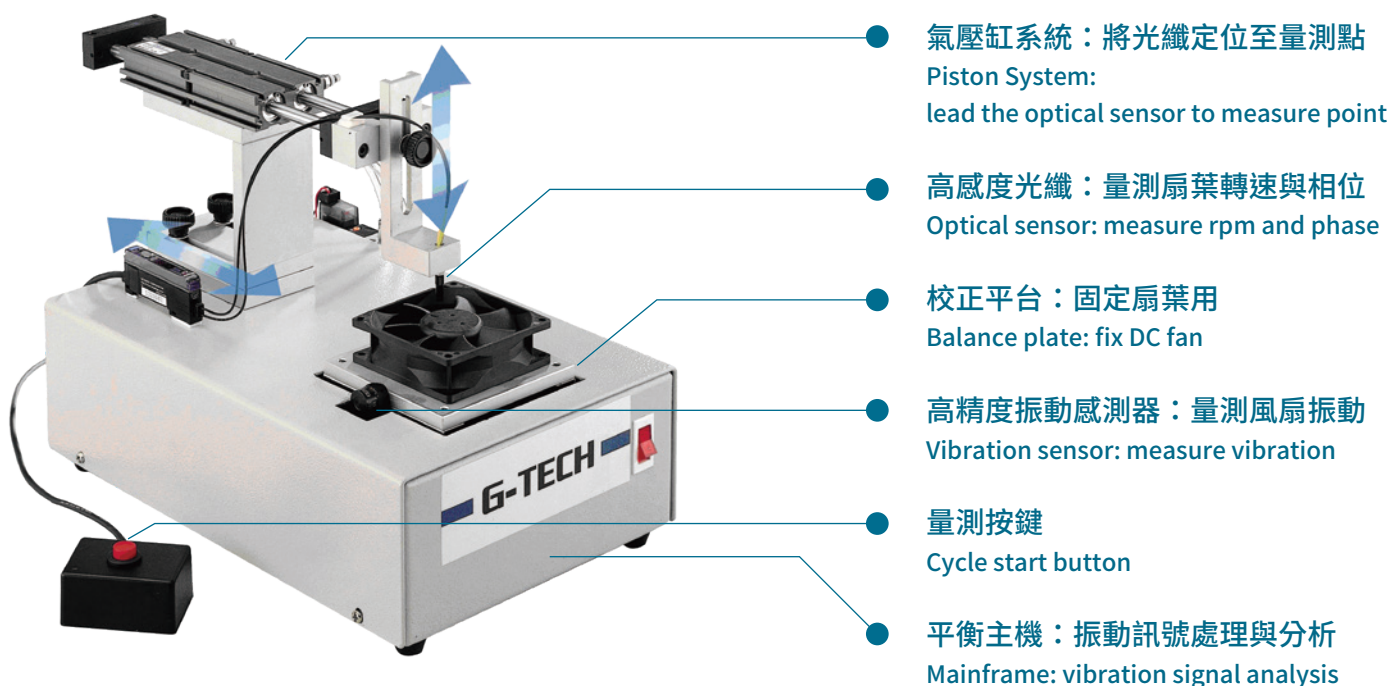


# GT-4600 / 4602 DC Fan Balancing Machine

## 產品特性 Feature

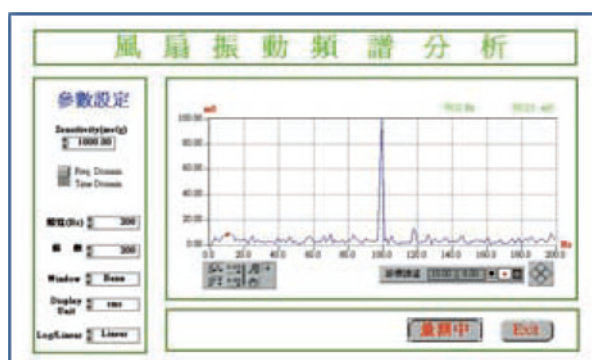
在風扇轉速提高，品質要求至上的潮流中，風扇扇葉的動平衡校正是必然的趨勢。GT-4600 係根據 ISO1940 轉子動平衡標準設計之直流風扇動平衡機，能快速且清楚標示扇葉不平衡的角度與質量，讓檢測人員迅速完成校正工作。導引式操作介面且操作簡單，初學者只需花數分鐘，便可熟悉操作，校正出符合 ISO 平衡標準之風扇。

To improve DC fan vibration quality, the fan balance is important and needed. GT-4600/4602 fan balance machine is designed according to ISO 1940 ("Balance Quality of Rotating Rigid Bodies"). It indicates the imbalance phase and mass clearly and fast. GT-4600/4602 is easy to use, because of friendly MMI design. It just take several minutes and you can operate it well.



無需使用工具即可調整光纖高度與前後位置

風扇振動頻譜分析  
Vibration Spectrum Analysis





### 系統特點 Feature

- Window 98 / 2000 操作環境，擴充性高，便於發展成網路連線。  
Window 98 / 2000 operation system
- 使用高感度智慧型光纖，提高系統穩定性，大幅降低換線的調機時間。  
High sensitive optical sensor increase system stability
- 從 2.5 公分到 12 公分或 Blower 型式的風扇平衡校正均適用。  
Suitable for 2.5~12cm or blower type DC fan
- 明確顯示補正質量與補正角度。  
Indicates the imbalance phase and mass clearly and fast
- 具自動判斷合格能力，以管制風扇平衡品質。  
Show GO/NG automatically
- 中文化教導式操作介面，易學易懂。  
Guidance interface - easy to use
- 氣壓式機構設計，且調機時無需使用工具調整，用於量產生產線。
- Suitable for product line  
可計算平衡等級與分量計算。  
Calculate the balance grade (G6.3,G2.5,...)



### 標準件傳遞法 Master fan transdmission

加試重法製作標準扇葉

建立標準扇葉資料

標準件傳遞



## 系統規格 Specification

- Window 98 / 2000 操作系統  
OS: Window 98 / 2000
- 可計算平衡等級與分量計算  
Calculate the balance grade (G6.3,G2.5,...)
- 平衡校正面：單面  
Single plane balance
- 具頻譜分析功能  
Vibration Spectrum Analysis
- 風扇轉速範圍：1500 ~ 30000rpm  
Speed range: 1500~30000rpm
- 量測精度：0.03 g.mm  
Resolution: 0.03 g.mm
- 可以使用影響系數 ( 加試重 ) 法與標準傳遞法來校正風扇  
Use trial mass method or master fan transmission method
- 振動量測：加速規 (1000mv/g)  
Vibration sensor: accelerometer (1000mv/g)
- 機構作動方式：氣壓  
Air Pressure drive
- 個人電腦主機  
Desktop PC
- 直流電源供應器：0~30V (3A) 可調 ( 選配 )  
DC Power Supply: 0~30V(3A) (Option)

